

Stugan SVENSTORP

Läge: 500 m nordväst om gården vid gränsen mot Holaveden.

1841-1873	Sven Jönsson	1801 Ekeby
	H Maja Svensdotter	1792 Linderås
-1913	Johan Peter Svensson	1822 Rinna
	H Carolina Ekelöf	1822 Linderås

Stugan SOMVIK

Läge: 400 m öster om gården, mellan gamla landsvägen och sjön Sommen. Stugan finns kvar.

1854-1861	Byggmäst.	N Haglund	1813 Tid ersrum
		H Maja Larsdotter	1807 Kisa
1861-		Abraham Jonsson	1794 Ulrika
		H Greta Andersdotter	1807 Linderås
1865-1910		Johan Blom	1818 Nässjö
		H Inga Carolina Jönsdotter	1828 V Ryd
-1949		Emma Blom	1859

Stugan GRÖNKULLEN

Läge: 400 m öster om gården, norr om gamla landsvägen och stugan Somvik. Ungefär 100 m i sydväst, alldeles vid Sommens strand har legat en stuga som användes till skolhus innan Stallberga skola byggdes.

-1789-		Adam Rytting	1723 Mjölby
		H Anna Edman	1720 Stockholm
-1819-		Pehr Pehrsson	1740 Linderås
-1827		H Ingrid Månsdotter	1768 Linderås
-1824-		Sara Jonsdotter	1746 Säby
-1843		Maja Nilsson	1768 Säby
1848-1858		Jonas Fredriksson	1790 Säby
-1871		H Greta Håkansdotter	1798 Säby d 1871
-1889-1917		Johanna Gustava Johansd.	1827 Säby

BREDSTORP NORRGÅRD

Gården förvärvades av Tranås kommun 1968. På området har bl.a. en idrottsplats anlagts. Där finns en konstfrusen bandybana, som invigdes 1970. År 1978 tillkom ishockey-, tennis- och badmintonhallar.



Bredstorp Norrgård

Stugan LINDSTORP

Läge: 500 m väster Bredstorp, vid Ydrevägen.

1839		Stina Olofsdotter	1766 Rök d 1839
1839-		Johan Johansson	1811 Torpa
		H Eva Svendsdotter	1814 Säby
1845-		Jakob Gustavsson	1786 Säby d 1852
		H Maja Jonsdotter	1780 Barkeryd
1846-	Snickaren	Karl Fredrik Jakobsson	1825 Säby
		H Anna Greta Johannisd.	1811 Säby
1859-		Petter Jonsson	1805
		H Maja Nilsson	1805
1867-		Gustav Johansson	1814 Säby d 1890
		H Fredrika Gustavsdotter	1807 Säby d 1888
1901-		Karl Johan Pettersson	1845
		H Hedda Charlotta Hall	1845

Stugan KARLSLUND

Läge: 600 m väster Bredstorp.

1866-	Snickaren	Karl Fredrik Jacobsson	1825 Säby
		H Anna Greta Johansdotter	1811
1885-	Vagnmakaren	Otto Ludvig Karlsson	1853 Säby
		H Fredrika Lundberg	1854 Värnamo

Stugan MOSSEBO

Läge: 600 m sydväst Bredstorp, vid Ydrevägen.

Mossebo, som byggdes av Johannes Fredriksson, är sedan 1967 fritidsgård åt Tranås AIF.

-1885-		Johannes Fredriksson	1818 Säby d 1907
		H Gustava Jacobsdotter	1818 Säby
		Gustav Alfred Andersson	1852
		Frans Oskar Johansson	

Stugan LÖFÅSA

Läge: 400 m väster Bredstorp, vid gamla Ydrevägen. Fritidsstuga.



TAIF:s friluftsgård Mossebo blev färdig 1974. Den innehåller serveringslokal, kök, klubbrum, bastu, omklädningsrum och toaletter



Torpstugorna Mossebo och Örsbäcken har Tranås AIF och Orienteringsklubben Illern som klubbstugor.

-1866-		Jöns Andersson	1795 Säby
		H Maja Lena Månsdotter	1805 Säby
1876-		Gustav Ad. Björk	1827
		H Inga Karin Johansdotter	1823
1878-		Karl Gustav Källström	1836 Säby
		H Stina Lotta Johansdotter	1828 Torpa
1883-	Mjölnaren	August Karlsson	Till Amerika d 1888
		H Anna Matilda Hall	1855 Säby d 1909

Stugan HÖGASKOG FREDRIKSTORP

Läge: Ca 1400 m sydväst Bredstorp.

Det var Fredrik Svensson som byggde stugan och gav den namnet Fredrikstorp, som den fick heta till 1871. Mellan 1849-1855 benämndes den också Fredrikshof. Snickaren Gustav Fredriksson, som hade verkstad här, tillverkade bl.a. likkistor. Stugan revs omkring 1905.

-1845-		Fredrik Svensson	1774 Säby
		H Brita Jonsdotter	1781 Säby
1850-		Anders Carlsson	1791 Askeryd
		H Eva Eriksdotter	1795 Säby
1866-	Snickaren	Gustav Fredriksson	1813 Säby
		H Eva Maja Johansdotter	1810 Säby

Sist boende utflyttade år 1903.

Soldattorpet BREDSTORPSSTUGAN NR 120

Läge: 400 m väster Bredstorp, vid gamla Ydrevägen, som förr från Åstugan gick förbi Stenstugan fortsatte sedan mellan Lund och soldattorpet. Från Löfåsa gick den mot Lindstorp, där nya och gamla vägen sedan förenades. Soldattorpet revs omkring 1915. Lämningar efter husgrunder finns kvar. Stugan låg i västra delen av området. I norr ligger stenkällaren ännu kvar.

1686-	Soldaten	Olof Andersson	
1716-	Soldaten	Hans Hansson	
1733	Vakant		
1739-	Soldaten	Lars Jönsson	
1742-	Soldaten	Per Bredberg	d 1742
1743-	Soldaten	Karl Bredberg	Avsked 1785
		H Ingrid	
1786-	Soldaten	Peter Bred	1754 Ekeby
		Korpr. 1792. Medalj för tapperhet	

1812-	Soldaten	H Lena Karlsdotter Anders Bred, kommenderad	1750 Sjunkarp 1784 Linderås d 1818
1818-	Soldaten	H Kerstin Andersdotter Hindrich Sevelin, befodr. till rustmästare	1782 Säby
1818-	Fältnusiker	Jonas Jonsson, avsk. 1844	1794 Säby
1835-		H Maja Eriksdotter Anders Svensson	1793 Säby 1815 Säby
1839-	Brukaren	H Sofia Svendsdotter Peter Andersson	1812 Lommaryd 1790 Säby
1841-	Soldaten	H Stina Andersdotter Gustav Kling	1800 Säby 1815 Säby
1844-	V Korpr.	H Stina Andersdotter Samuel Erik Törn	1816 Linderås 1814 Säby d 1877
1875-	Soldaten	H Maja Lisa Johansdotter Gustav Adolf Törn H Jenny Amalia Charlotta Åkerström	1811 Barkeryd 1848 Linderås 1854 Trehörna

Stugan LUND

Läge: 400 m väster Bredstorp. Vid gamla Ydrevägen. Endast rester av husgrunden kan spåras. Scoutstuga åt Frälsningsarmén åren innan kommunen köpte Bredstorp. Då flyttades stugan till lekparken på Junkaremålsområdet.

1862-	Målareges.	Sven Söderström H Sara Kristina Hägg	1834 Haurida 1820 Vrigstad
1867-	F.d. vice korpr.	Samuel Erik Törn H Maja Lisa Johansdotter	1814 Säby d 1877 1811 Barkeryd d 1885

Stugan HAGALUND

Läge: Okänt. Stugorna Lund och Hagalund kan vara samma stuga.

-1825-	Kopparslagar mästaren	Lorentz Vennberg	1771 Ljungby d 1830
1827-	Avs. sold.	Johan Hög	1791 Säby d 1840
-1845		H Anna Nilsdotter	1784 Säby



I lekparken på Junkaremålsområdet finns stugorna Lund och



Torpet Skogen

Torpet SKOGEN MOEN 1816 JACOBSBERG 1820

Läge: Ca 1400 m sydväst Bredstorp. Stugan är sedan 1944 samlingslokal åt vandrarscouterna. Ladugården, som låg på östra sidan, har rivits.

1815-	Jacob Gustavsson	1786 Säby
	H Maja Andersdotter	1780 Barkeryd
1844-	Joh. Fredriksson	1818 Säby
	H Gustava Jacobsdotter	1818 Säby
1872-	Skräddaren Johan August Johansson	1840 Säby
	H Maja Stina Johansdotter	1837 Adelöv

Sist boende Oskar Emil Rehn utflyttade år 1937.

Stugan STENSTUGAN

Läge: 400 m väster Sibbarp. Uppbyggt omkring 1820 av Johannes Isberg. Här bodde familjen till 1840 då den flyttade till Motala. En dotter till Johannes Isberg var konstnärinnan Lena Sophia, född 1818 i Prästhemmet under Knutingarp. Hon bodde i Motala



Torpet Skogen

till sin död år 1875.

1819-	Skräddaren Svarvaren	Johannes Isberg	1788 Frinaryd
		H Maja Andersdotter	1790 Ulrika
1840-	Snickaren	Karl Petter Kylén	1818 Svanshals
		H Anna-Greta Persdotter	1816 V Tollstad
1849-		Gustav Jonsson	1822 Säby
		H Fredrika Persdotter	1829 Säby
1856-		Jonas Isaksson	1800 Flisby
		H Maja Lisa Jakobsdotter	1796 Säby
1858-		Anders Samuelsson	1825 Säby
		H Anna Stina Larsdotter	1824 Säby d 1899
	F.d. arren- datorn	Anders Johan Andersson- Borg	1840 N Vi
		H Anna Karolina Israelsson	1833 Kisa
1903-	Snickaren	Anders Gustav Albin Borg	1875 Tidersrum
		H Hedda Charlotta Axelsdott.	1876 Säby

Stugan UTTERDALEN BYGGET

Läge: Ca 1300 m sydväst Bredstorp.

Stugan revs omkring 1945 och flyttades till Fiskarhem, Älmås.
Fredrik Svensson byggde stugan. Carl Appelqvist ändrade stugans
namn till Utterdalen när han inflyttade.

1812-		Fredrik Svensson	1774 Säby
		H Brita Jonsdotter	1781 Säby
1840-		Gustav Fredriksson	1813 Säby
		H Eva Maja Johansdotter	1810
1862-		Carl Ingemund Appelqvist	1837 Stockholm
		H Johanna Carlsdotter	1833 Säby
1867-		Karl Joh. Jonsson	1818 Säby
		H Anna Maj Svendsdotter	1814 Säby
1869-		Johan Adolf Rosander	1828 Säby
		H Carin Abrahamsdotter	1821 Lommaryd
1873-	Skomakaren	Johan Pettersson	1834 Säby
		H Eva Lotta Jonsdotter	1851 Varv

JOHANNESBERG

Läge: Okänt.

1799-		Johannes Jönsson	1759 Askeryd
		H Maja Jaensdotter	1765 Säby
1803-1808		Måns Andersson	1744
		Lena Larsdotter	1744



Utterdalen Bredstorp Norra

Stugan NYBYGGET

Läge: 1000 m öster Tenbäcken, vid sjön Sommen.

Ursprungligen utjord under Bredstorp.

-1814-	Pigan	Maja Andersdotter	1794	
	Hustrun	Ingeborg Nilsson	1752	
1839-		Abraham Pehrsson	1794	Bälaryd
	1:a H	Stina Månsdotter	1792	Marbäck
	2:a H	Charlotta Jonsdotter	1807	Ekeby
1877	Ägare	Johannes Abrahamsson	1825	Marbäck d 1892
		H Anna Sofia Johansdotter	1830	Säby d 1903
1893-	Arrend.	Karl Johan Emil Karlsson-	1862	Säby
		Alin		
		H Johanna Matilda Bremer	1856	Säby d 1920
1901-	Arrend. Soldaten	Karl Johan Jarl-Isberg	1876	Säby
		H Ida Kristina Johansdotter	1875	Säby
1914-	Hem.äg.	Anders Johan Pettersson-	1860	Utflyttar 1917
		Widén.		till N Amerika

Sist boende stationskarlen Hjalmar Severin utflyttar 1944.

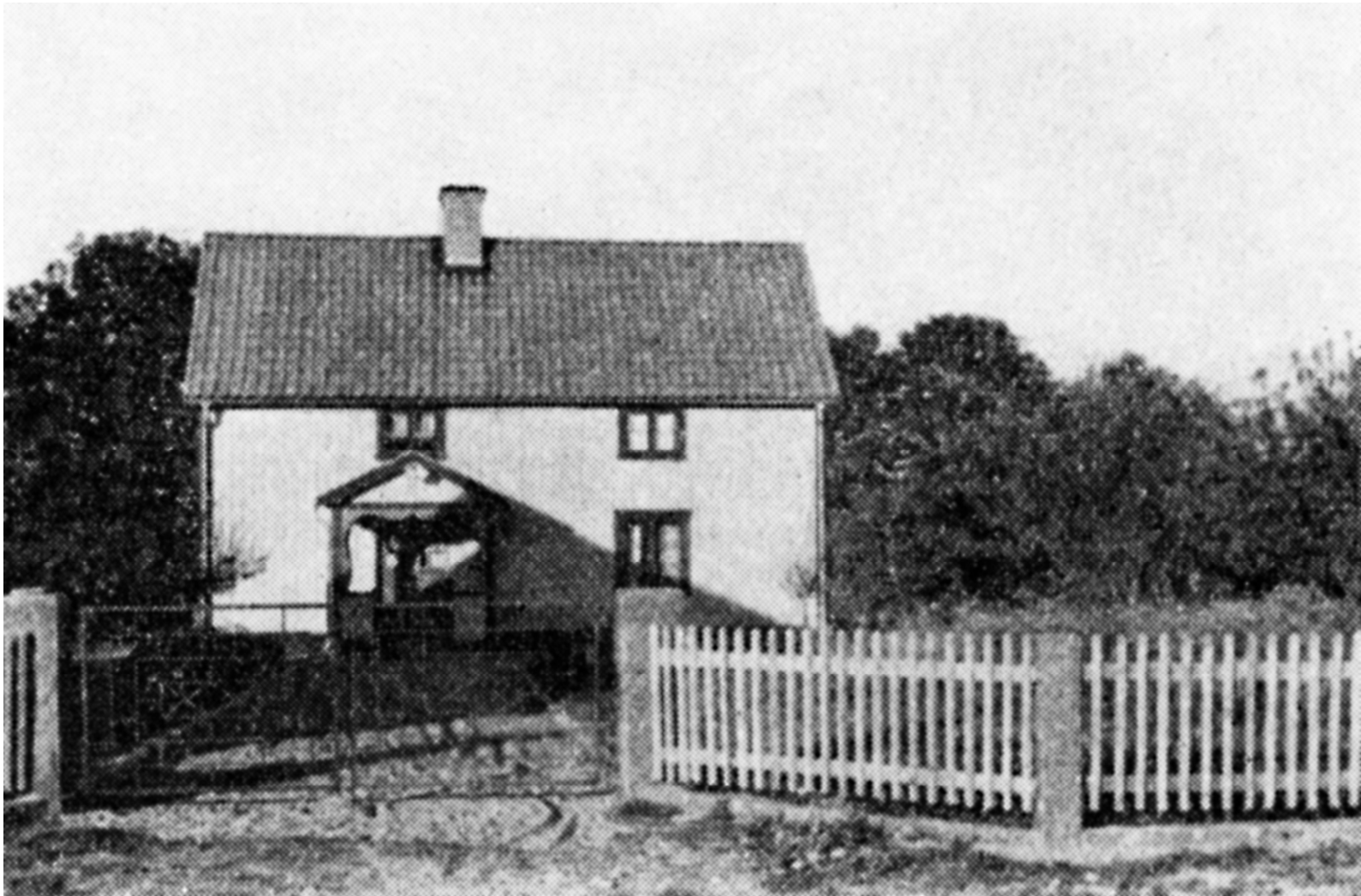
BREDSTORP SÖDERGÅRD

Tranås kommun blev ägare till gården 1960. Vid Krabbebäcken, som avgränsar gården söderut, har minst en kvarn legat. En kvarnsten från denna finns i Bredstorp.

Stugan ROSENHOLM TALLEKULLEN 1922 TALLBACKEN 1803

Läge: 700 m sydväst Bredstorp.

I en skrivelse från 1869 kan man se att det från 10 maj till 17 juli har hållits småskola i Tallekullen. 41 elever deltog. Den yngste var 6 år och den äldste 16. Frånvaron från skolan var 30%. Det var de äldsta eleverna som varit borta mest. Undervisningsämnena var: stavning, innantill, katekesen, heliga historien, skrivning och räkning.



Bredstorp Södergården 1940

1801-	Avs. sold.	Anders Åsberg	1740 Säby d 1813
		H Elin Nilsson	1749 Säby
1812-		Sven Fagerström	1756
		H Lena Gabrielsdotter	1756
1820-		Peter Olofsson	1795 Normlösa d 1870
		H Catarina Andersdotter	1791 Säby d 1855
1863-		Anders Peter Pettersson	1824 Säby
		H Anna Fredrika Johansd.	1839 Säby
1871-		Gustav Jonsson	1843
		H Christina Carlsdotter	1847
1874-		Gustav Rödin	1852 Asby
		H Christina Svanhild Carlsdotter	1848 Säby
1881-	F.d. gar-		
	disten	Frans Magnus Karlsson	1846 Säby
1884-		Karl Gustav Källström	1836 Säby
		H Stina Lotta Johansdotter	1828 Torpa

Stugan BROSTUGAN KRABBO

Läge: 800 m sydväst Bredstorp vid Krabbebäcken.

Rester av husgrunder finns kvar.

1803-		Catarina Larsdotter	1755 Linderås
1812-		Karsten Jönsson	1759
		H Elsa Andersdotter	1762
1814	Skomakaren	Johannes Dahlström	1789 Haurida d 1859
		H Katarina Andersdotter	1784 Säby d 1845
-1884	Dottern	Johanna Sofia Dahlström	1823 Säby

Stugan NYSTAD

Läge: Ca 1500 m sydväst Bredstorp vid Krabbebäcken. Riven.

1862-	Pigan	Carolina Pettersdotter	1822	d 1882
-------	-------	------------------------	------	--------

BRUNNSMÅLEN

Stuga SUNDSTUGAN

Läge: 450 m nordnordost om gården, uppodlad åkerlycka, eljest inga synliga rester.