



***Följande bildserie är
fotografier och vykort
på kyrkor och prästgårdar
i norra Småland och södra
Östergötland***

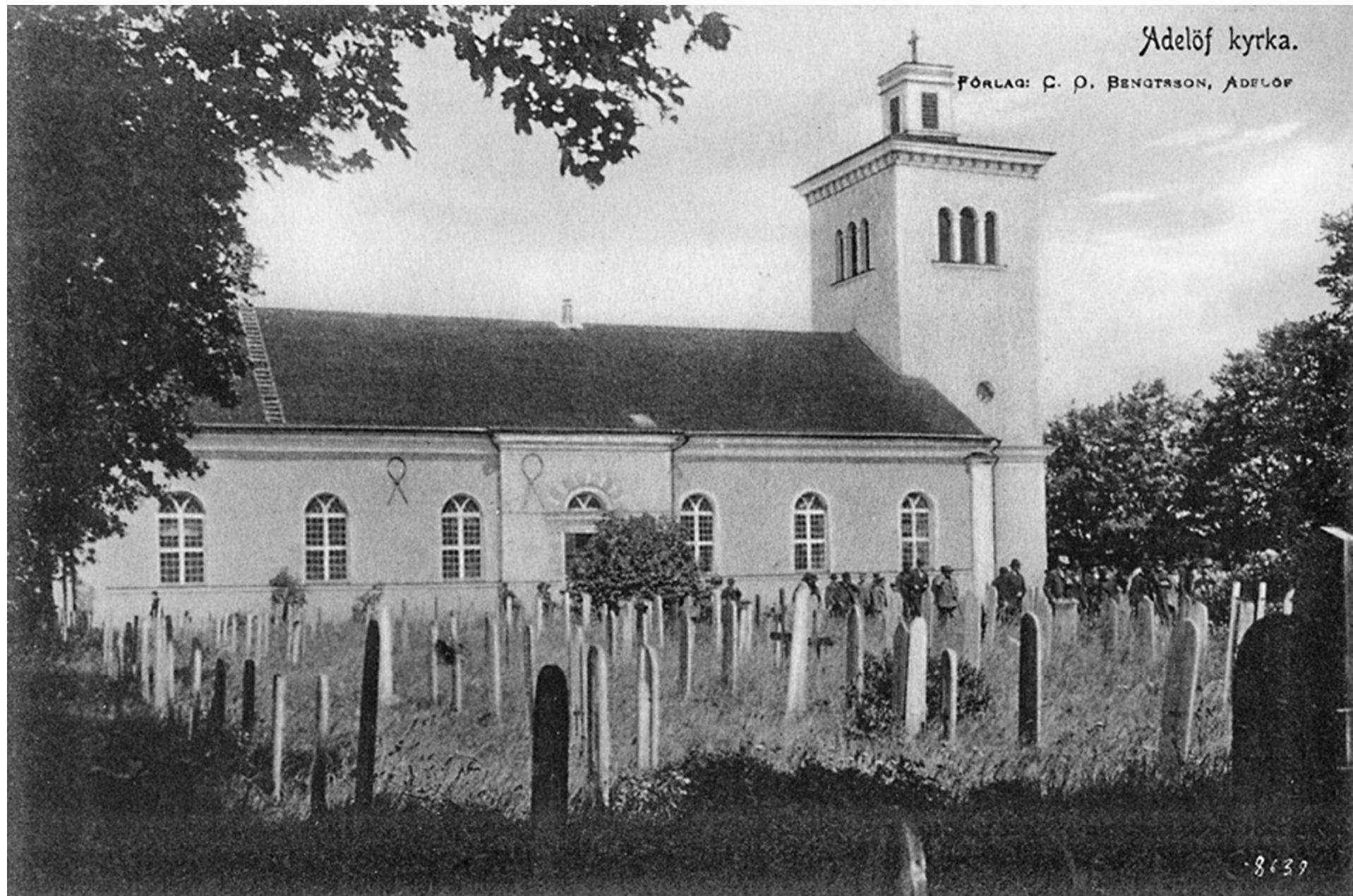
***Säby och Tranås kyrkor
finns i egna bildberättelser***

***Har du egna bilder eller saknar du någon kyrka
hör av dig till mig så kompletterar vi om
det verkar intressant***



Adelöv. Kyrkbyn.

Adelöv. Kyrkbyn. 1959



Adelöv Kyrka



Adelöv Kyrka.



Adelöv Kyrka. 1946



Adelöv Kyrka. 1946



Adelöv Kyrka, träskulpturer, heliga Birgitta. Bilder:1934



Adelöv prästgård

Aneby - Bredestad Kyrka
1934





Asby Kyrka från 1200-talet med det vackra klocktornet byggt 1720

Asby Kyrka.

Asby medeltida kyrka, torde härröra från tidigt 1200-tal. Många ändringar och tillbyggnader har under åren gjorts. Den norra korsarmen utbyggdes år 1697 och den södra 1733.



Vida berömd för sin skönhet är klockstapeln. När man närmar sig kyrkan kan man knappast undgå att lägga märke till den vackra Asbystapeln, vars smäckra spira skjuter i höjden och torde vara uppförd år 1720.



Asby Kyrka,



Asby Kyrka.



Asby Kyrka. 1960



Asby Kyrka.

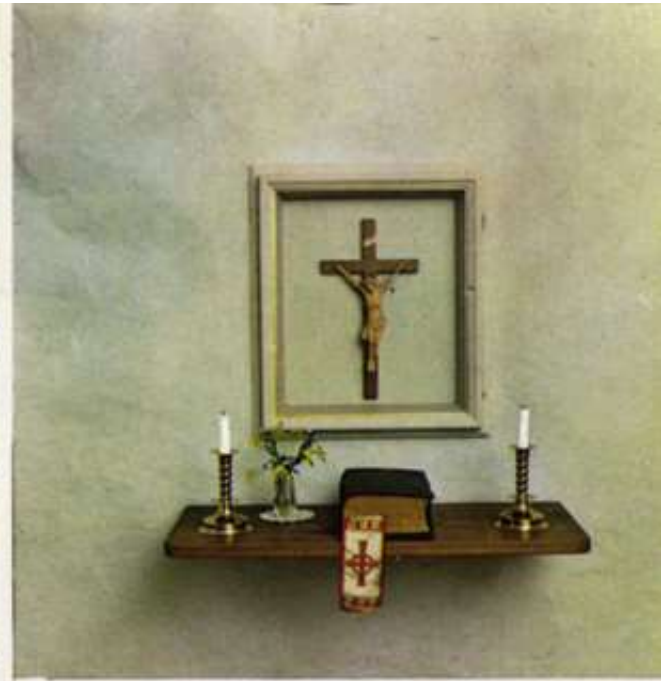
Asby kyrka.



Andaklsaltare i sakristian.



Asby Kyrka. 1960



Asby Kyrka

Asby Kyrka. 1969



Asby Kyrka

Asby Kyrka. 1978



Asby prästgård



Församlingshemmet Asby.



Församlingshemmet Asby.



Kyrkan
Skolan



Sommen
Torget

Hälsning från



Asbysand

**A
S
b
y
s
a
n
d**





Askeryd Kyrka 1933.



Askeryd prästgård 1934.



033 Askeryd kyrkogård, prosten o psalmsångaren Samuel Hedborns grav.
Askeryd 1 maj 1934



Blåvik Kyrka 1933.

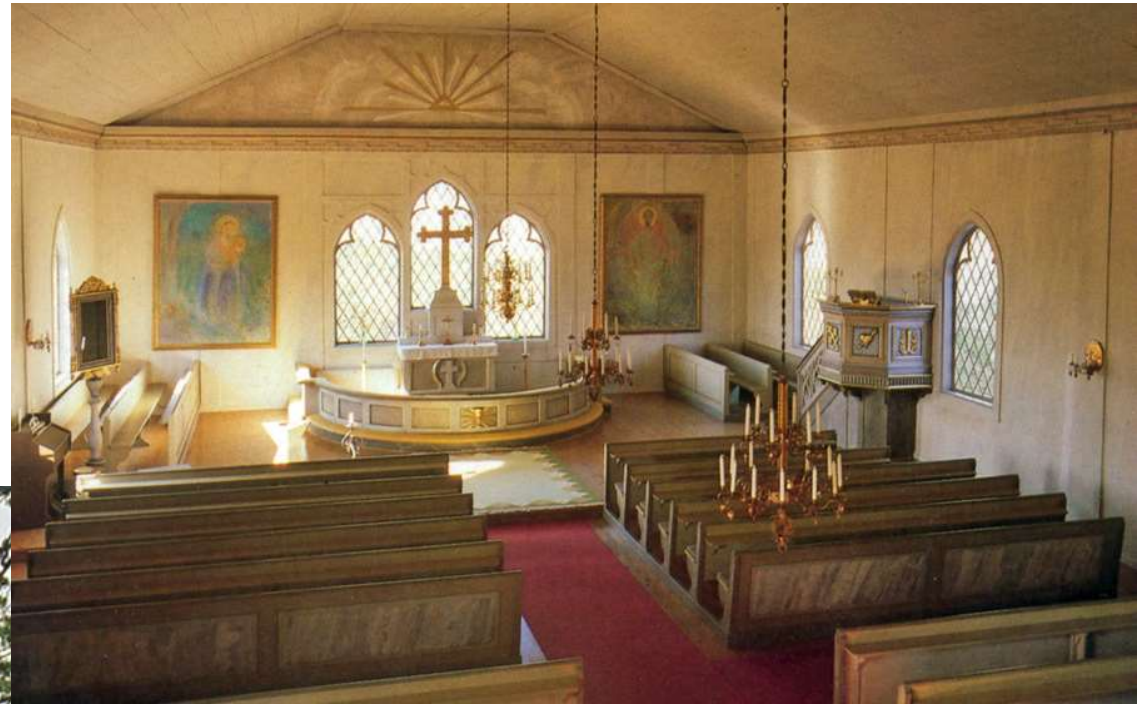


Blåvik Kyrka uppfördes åren 1870-72, den har ett underbart läge på en hög udde i sjön Sommen.

Blåvik kyrka ligger vackert på en höjd mot sjön Sommen



Blåvik Kyrka

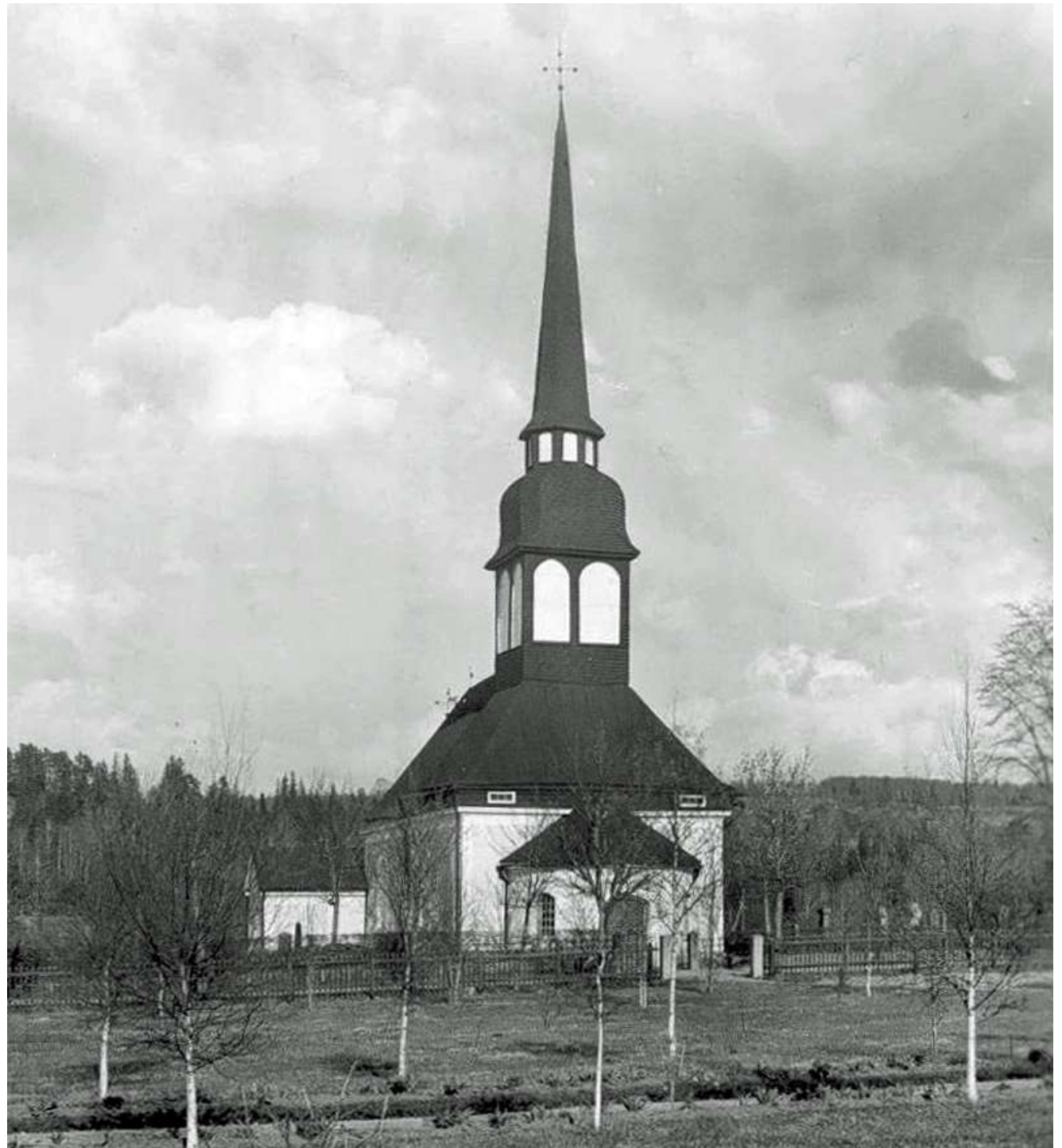


Vid altaret öppnar sig tre stora sammanhängande fönster, genom vilka kyrkobesökarna kan se granskogen på höjderna och Sommens glittrande vatten.



Blåvik prästgård

Bredestad Kyrka 1934





Boxholm Kyrka från Svartån



Boxholm Kyrka

Kyrkan invigdes 1897 och är byggd av slaggsten, en biprodukt från det gamla valsverket.

Allt bekostades av Boxholms AB som ägde kyrkan och bekostade all skötsel. När församlingsgränserna justerades 1926 så överlämnades kyrkan till Ekeby församling. Bland inventarierna märks den utsirade altarringen av ek som tillverkades på snickerifabriken i Boxholm.



Boxholm Kyrka med prästgården till höger



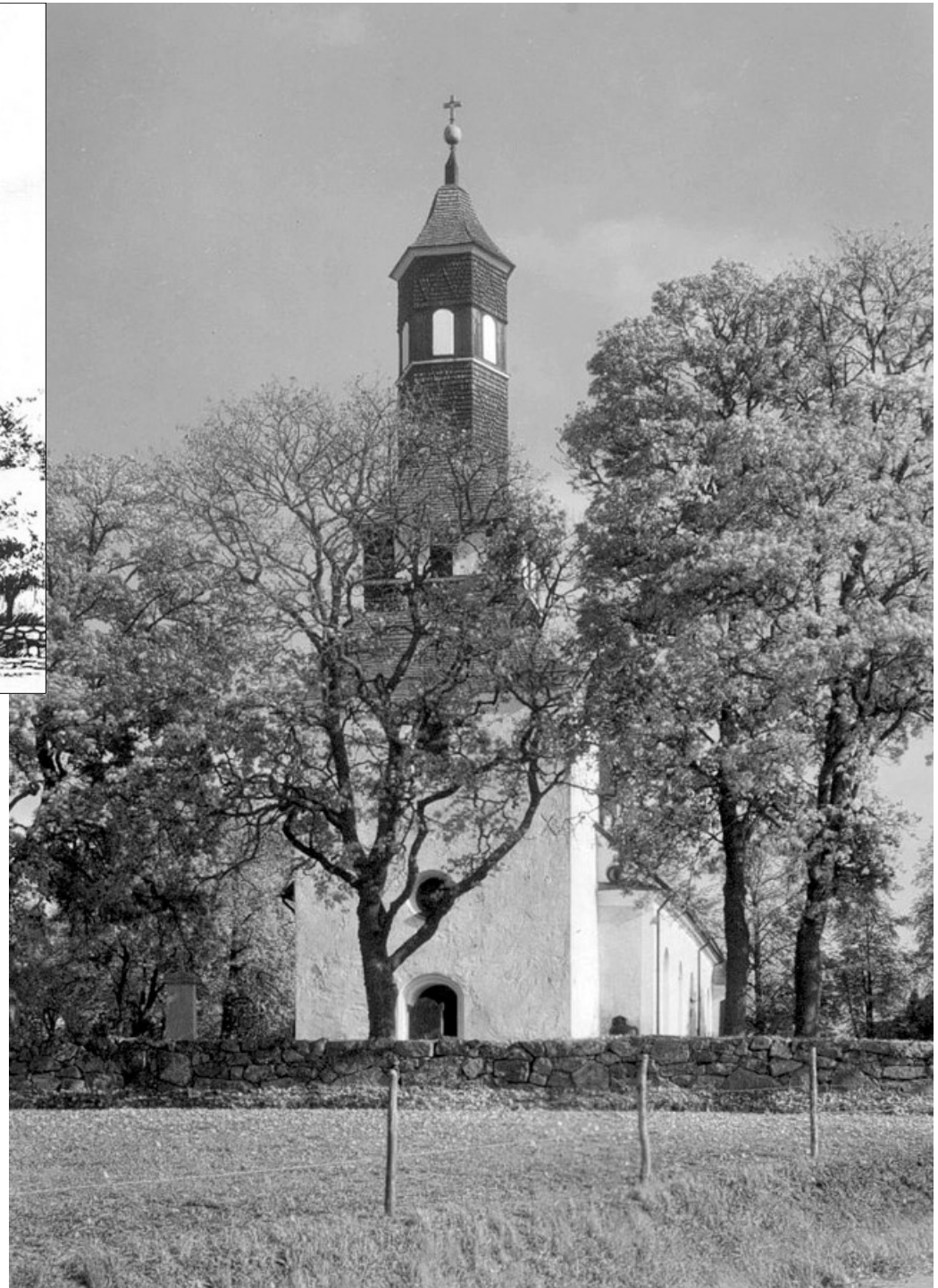
Boxholm Kyrka, en arbetarbostad (Boxholm AB) och prästgården till höger.

Bälaryd Kyrka och prästgården 1934



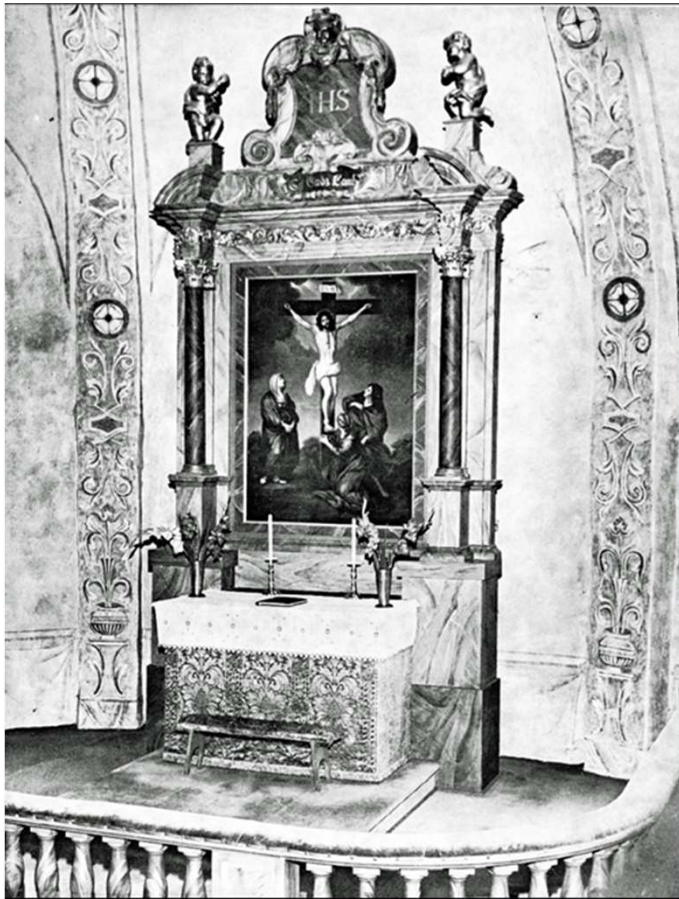


Ekeby Kyrka. I sitt nuvarande skick är kyrkan daterad till 1600-talet, delar finns kvar av en kyrka som troligtvis byggdes på 1100-talet. Tornet byggdes 1753, då revs också klockstapeln.





Ekeby prästgård 1935.



Altartavlan målades 1693, föreställer Kristi korsfästelse. Det nuvarande koret byggdes 1652.

Ekeby Kyrka





Frinnaryd Kyrka



Interiör Frinnaryd Kyrka 1935





Frinnaryd prästgård 1935



Flisby Kyrka



Ruiner över Flisby gamla kyrka.

Foto: Signe Johanson, Aneby.

Flisby Kyrka och ruiner över gamla kyrkan.



Interiörer från gamla Flisby Kyrka





Gammelkyrkan.



Kyrkan.



Prästgården.



Församlingshemmet G:la Kyrskolan.

Flisby



Friluftskyrkan G:la kyrkoruinen.

AKTA
FOTOGRAF
Foto & Ansamrätt:
Leif Wirén, Holsbybrunn.



Haurida kyrka 1935



Haurida prästgård 1935



Ingatorp Kyrka



Linderås Kyrka

Linderås prästgård och kyrka





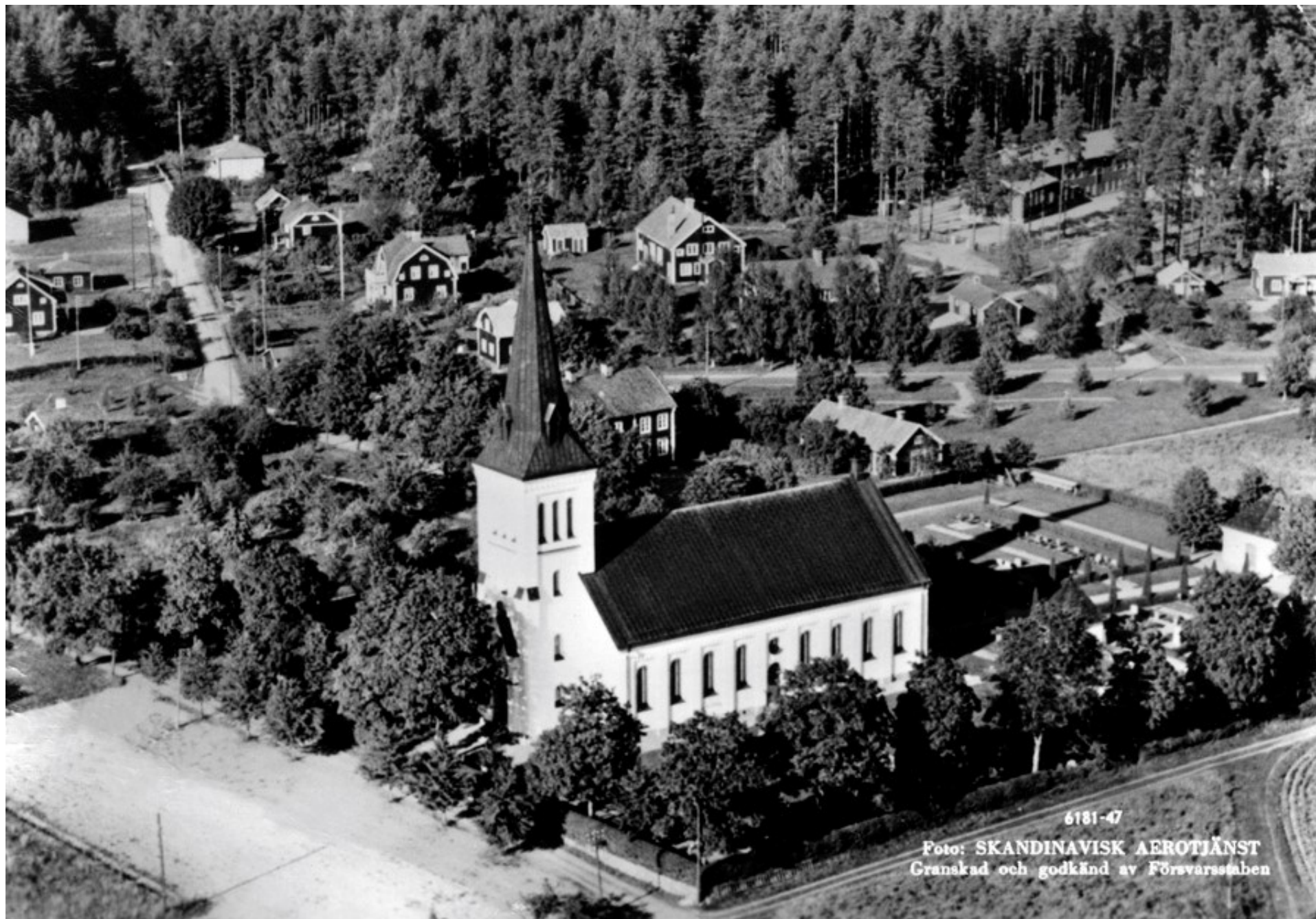
Lommaryd Kyrka 1935



Lommaryd prästgård 1935



Malexander Kyrka



Malexander Kyrka

Interiör Malexander kyrka och
Malexander prästgård





Norra Vi Kyrka



Prästgården Norra Vi



Interiör Norra Vi Kyrka



Flygfoto över N. Solberga kyrka.

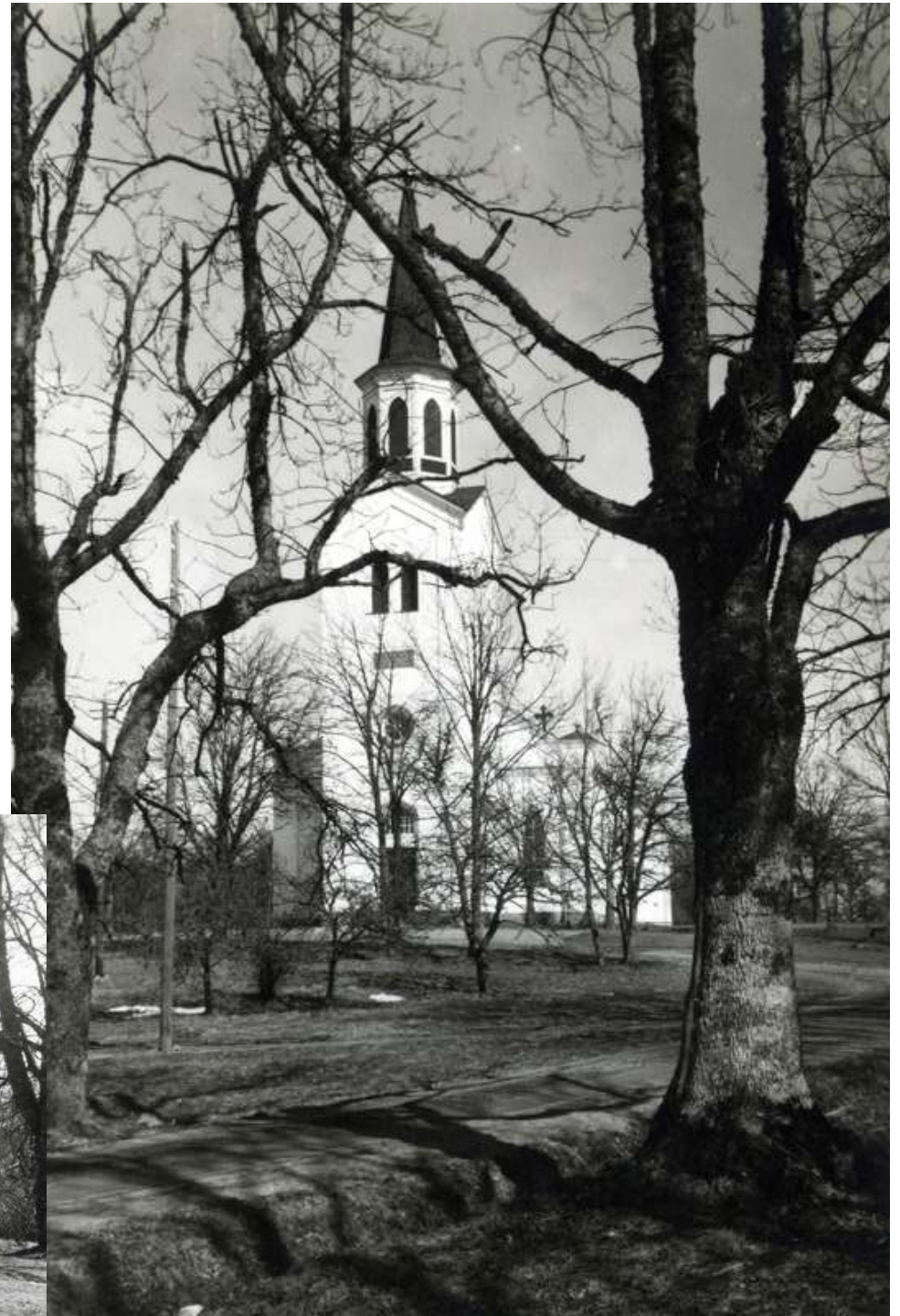
AKJA
FOTOGRAF
Ensamrätt & Foto: A/B Flygtrattik, Dals Långed,
Frigiven av Försvarsstaben K 305

Norra Solberga Kyrka



Interiör Norra Solberga Kyrka

Svinhult kyrka och prästgård 1933





Sund Kyrka



Sund Kyrka



Interiör Sund kyrka



Torpa Kyrka 1933. En stenkyrka med murade valv uppfördes i mitten av 1400-talet. År 1674 uppfördes en korsarm genom den norra sidoväggen och genom den södra långväggen. Kyrkan har aldrig haft något torn, utan dess klockor fick sin plats i den stilrena och vackra stapeln.



Den rikt dekorerade predikstolen byggdes 1651.

Kyrkans vägg-och takmålningar tillkom då kyrkan restaurerades i början av 1890-talet. Altartavlan med motivet Lazari uppväckelse torde vara från 1600-talet.

Torpa Prästgård.
Bilderna från
1933





Tidarsrum Kyrka 1933



Tidarsrum prästgård 1933



Trehörna Kyrka. Den första träkyrkan uppfördes i mitten av 1650-talet.
1861 beslöts att uppföra en ny kyrka, byggmästare var soldaten Carl Fröjd i Brickarp.
Den byggdas av trä och uppfördes helt konstlöst.
Altartavlan föreställer Nedtagandet från korset och predikstolen härrör från den gamla kyrkan.

Trehörna prästgård



Interiör Trehörna Kyrka

Altartavlan föreställer
Nedtagandet från korset och
predikstolen härrör från den
gamla kyrkan.



Trehörna Kyrka.

Västra Ryd Kyrka 1933





Västra Ryd prästgård 1935



Vireda Kyrka 1934



Vireda prästgård 1934



Åsbo Kyrka 1934



Åsbo prästgård 1934

